

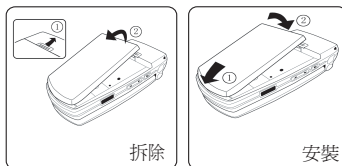
使用小貼士

首次使用Xplore M98時，請先注意以下事項：

1. 安裝及拆取電池

請按右圖所示拆除及安裝電池：


拆除：在M98背面，向上推動電池固定卡扣，然後如圖所示滑動電池將電池取出。
安裝：按圖示安裝電池即可。



2. 徹底清除數據

用戶首次使用手機時，建議先對手機執行一次徹底的重置啓動，步驟如下：

1

- 裝上電池后，按下手機"開關鍵"  不放。
- 用觸控筆筆尖按下手機的"重置按鈕小孔"。



2

- 直至看到Palm Powered的圖象再放開"開關鍵"。



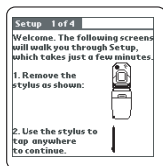
3

- 您會被詢問是否要清空所有資料，請按下手機上的"上"鍵確認執行初始化程序（如右圖）



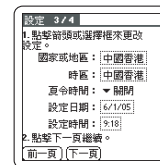
4

- 初始化程序完成后，手機會如右圖所示，否則，請重復執行以上1至3步驟，直至出現該界面。



5

- 根據螢幕上的操作指示，設置日期，時間和時區，完成后，按 **[完成]** 按鈕完成整個啓動過程。



注意：

1. 電池充電時，當閃燈變為綠色時，說明電池充電結束。在拆取電池之前，請先關閉手機，以免造成系統資料的損失。
2. 首次使用M98時，M98需要用較長的時間來讀SIM卡，在讀取過程中，請不要取出電池，否則數據可能會被損壞。
3. 當處於充電狀態時，切記不要拔出電池，否則會導致系統不穩定而螢幕閃動，而須重置系統。
4. 部分軟件有可能與M98不能完全兼容，可以重設系統。如果仍未能解決，可重設系統回出廠設定（步驟請參閱用戶手冊）。
5. 如未能與電腦同步傳輸，請確定是否適用或被占用，然後，查看電腦上已安裝及啓動的軟件是否與98兼容，一般而言，關閉有關軟件即可解決問題。
6. 請切記，為避免丟失重要資料，請定期與電腦進行同步傳輸。
7. M98出廠時已預設流動電話網絡營運商之設定，如有問題，請向所屬流動電話網絡營運商核對有關資料。
8. 您可以使用將下載的照片傳入M98。
9. 按下手機側面的音量控制鍵的下鍵，您可以在Phone模式與Palm模式之間進行切換。